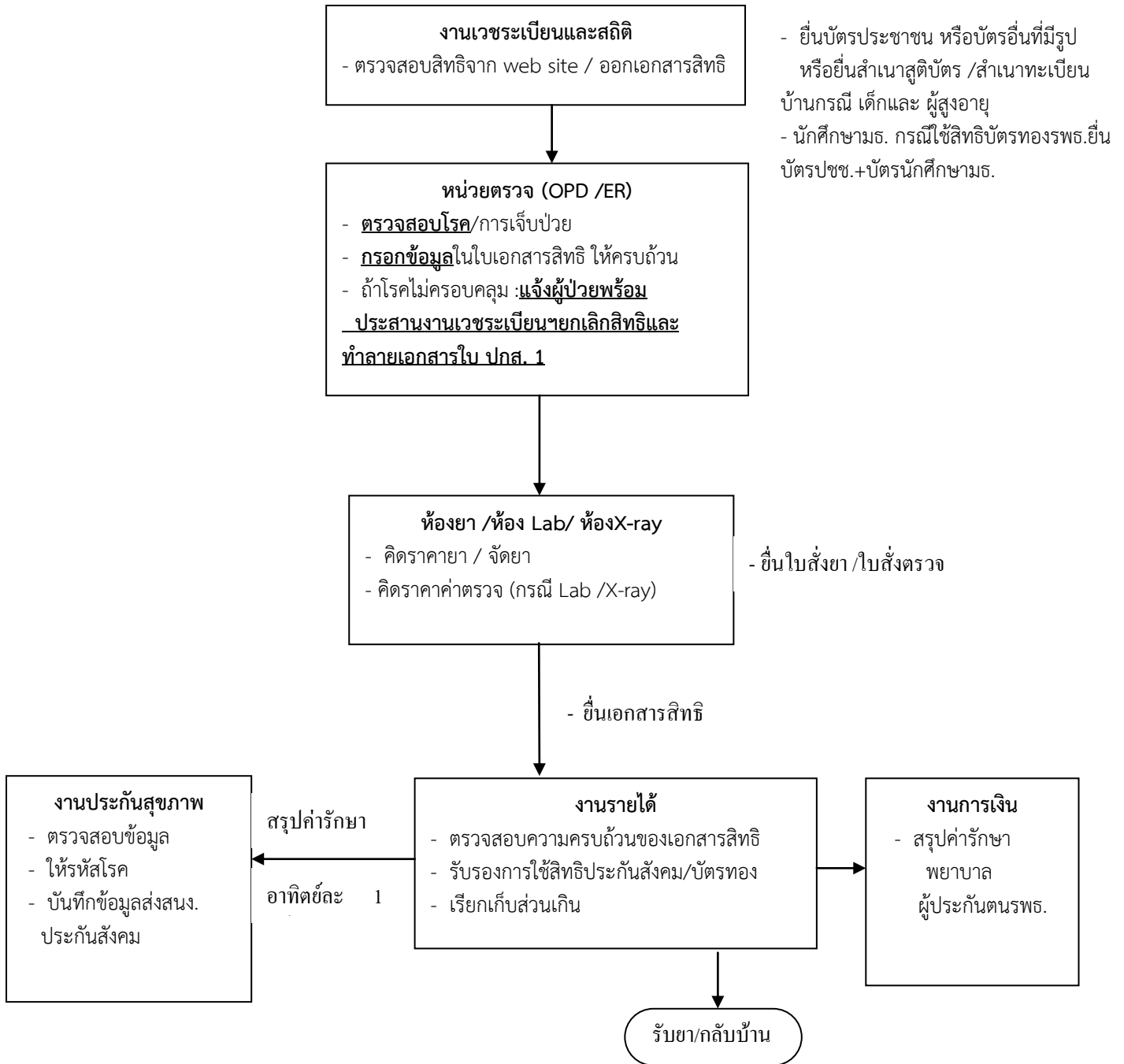


แนวทางการให้บริการผู้ป่วยประกันสังคม/บัตรทองในสังกัด (โรงพยาบาลธรรมศาสตร์ฯ)

1 บริการผู้ป่วยนอก



หมายเหตุ 1. กรณีนัดให้ผู้ประกันตนนำบัตรนัดและบัตรประชาชนไปตรวจสอบสิทธิและออกเอกสารสิทธิ (ปกส. 1) ที่งานเวชระเบียนทุกครั้ง ยกเว้นกรณีนัด Admit

2. พยาบาลหน่วยตรวจกรอรายละเอียดในเอกสารสิทธิให้ครบถ้วน ถ้าเป็นโรคกรณีอุบัติเหตุ , อาหารเป็นพิษ , ภูมิแพ้ , เป็นแผล กรุณาลงสาเหตุด้วย

2. บริการผู้ป่วยใน

หน่วยตรวจผู้ป่วยนอก

งานการพยาบาลคัดกรองอาการและรับผู้ป่วยใน
/งานเวชระเบียนฯ

- พิมพ์ใบตรวจสอบสิทธิจาก web site และตรวจสอบกับแฟ้มผู้ป่วย
- ตรวจสอบโรค/อาการป่วย / ยืนยันผู้ป่วยเรื่องสิทธิการรักษา
- อนุมัติสิทธิ ในระบบ หากมีข้อสงสัยปรึกษาหน่วยประสานสิทธิ ฯ

- ตรวจสอบโรค/อาการเจ็บป่วย
- ให้ผู้ป่วยสำเนาบัตรพช.+บัตรปกส.1ชุด
- เย็บใบweb site + สำเนาบัตรพช.+บัตรปกส. อย่างละ ๑ ชุดใส่ งานรายได้ พร้อมใบ Admit หากยังไม่ได้สำเนาบัตรประชาชนให้ส่งเวรกับหอผู้ป่วย

หอผู้ป่วย

- ตรวจสอบโรค/อาการเจ็บป่วย หากโรค/การเจ็บป่วยไม่ครอบคลุมในสิทธิให้โทร/ ส่งปรึกษา หน่วยประสานสิทธิฯ
- กรณีรออนุมัติสิทธิ ส่งญาติพร้อมหลักฐานการใช้สิทธิและแฟ้มปรึกษาหน่วย ประสานสิทธิฯ ในวัน ทำการรุ่งขึ้น
- แจ้งผู้ป่วย สำเนาบัตรประชาชน (กรณียังไม่ได้เตรียม)

- ค่ารักษาที่นอกเหนือสิทธิให้ระบุ ใบใบสั่งการรักษา “ไม่ครอบคลุมตามสิทธิ.....”

- จำหน่ายผู้ป่วย - ส่งใบจำหน่าย + สำเนาบัตรประชาชน
- สิทธิประกันสังคมให้แนบใบรับรองแพทย์ ๑ ใบ

ประกันสังคม

งานประกันสุขภาพ

- บันทึกข้อมูลส่งสำนักงานประกันสังคม

งานรายได้

- ตรวจสอบเอกสารสิทธิ / รับรองสิทธิ
- เรียกเก็บค่ารักษาส่วนเกิน
- ส่งเอกสารผู้ป่วยในประกันสังคมรพ. พร้อมสำเนาบัตรประชาชนให้งานประกันสุขภาพ

บัตรทอง

งานการเงิน

- บันทึกข้อมูลเรียกเก็บค่ารักษาตาม RW จากสปสช.

ห้องยา

- จัดยา/จ่ายยา

หอผู้ป่วย

- จำหน่ายผู้ป่วย

หมายเหตุ

1. งานการพยาบาลคัดกรองอาการฯ /ER ตรวจสอบโรค/อาการเจ็บป่วยให้ครอบคลุมในสิทธิก่อน Admit
2. กรณีคลอดบุตรและภาวะแทรกซ้อนจากการคลอด ภาวะแทรกซ้อนจากการคลอดใช้สิทธิประกันสังคมได้ และให้หอผู้ป่วยหรือห้องคลอด แยกค่ารักษากรณีคลอด/ภาวะแทรกซ้อนจากการคลอด โดยค่ารักษากรณีคลอดให้ผู้ป่วยประกันตนจ่ายค่ารักษาเอง
3. กรณีผู้ประกันตนไม่ได้สำเนาบัตรประชาชน + บัตรรับรองสิทธิการรักษาพยาบาล ให้ส่งโทรสารสำเนาบัตรดังกล่าวมาให้ งานรายได้ ในภายหลังพร้อมหมายเลขโทรศัพท์ประสานงานไว้
4. กรณีนี้ Admit ให้ OPD ส่งผู้ป่วยตรวจสอบสิทธิการรักษาก่อนวันนัดมานอนโรงพยาบาล
5. กรณีผู้ประกันตน/บัตรทองนอกสังกัดส่งตรวจสอบสิทธิที่หน่วยประสานสิทธิ

