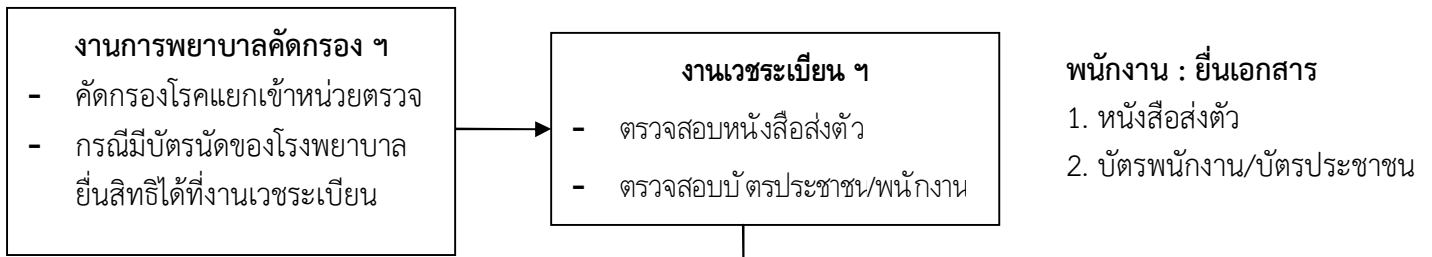
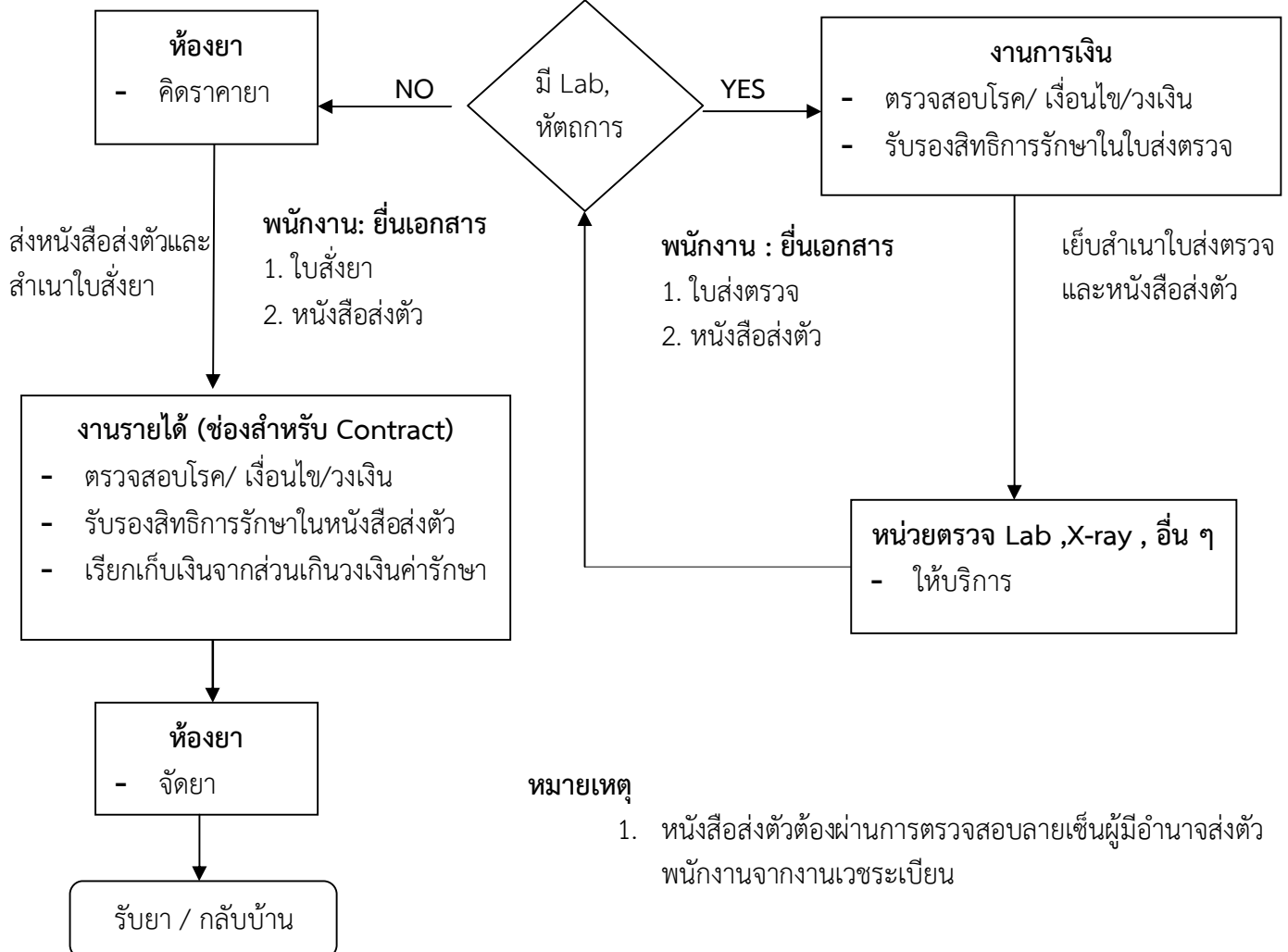
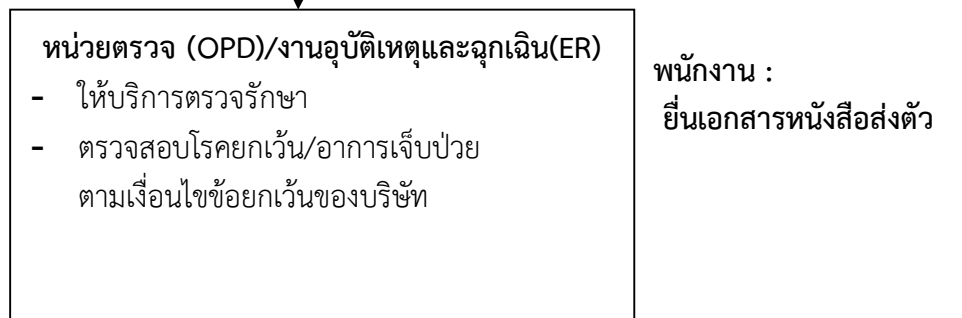


ขั้นตอนการให้บริการบริษัทคู่สัญญา  
โรงพยาบาลธรรมศาสตร์เฉลิมพระเกียรติ

1. ชั้น 1 อาคารผู้ป่วยนอก (อาคาร ม.ร.ว. สุวพรรณ ฯ)



2. ชั้น 1 อาคารผู้ป่วยนอก (หน่วยตรวจ)  
ชั้น 1 อาคารดูแลผู้ป่วย  
ชั้น 1 อาคารกิติวัฒนา (งานอุบัติเหตุ)



หมายเหตุ

1. หนังสือส่งตัวต้องผ่านการตรวจสอบลายเซ็นผู้มีอำนาจส่งตัว  
พนักงานจากงานเวชระเบียน