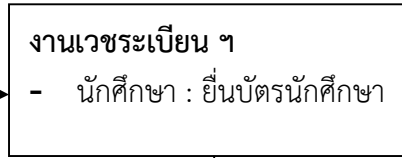
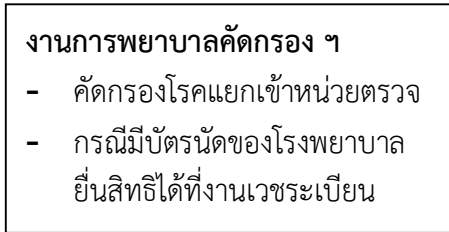
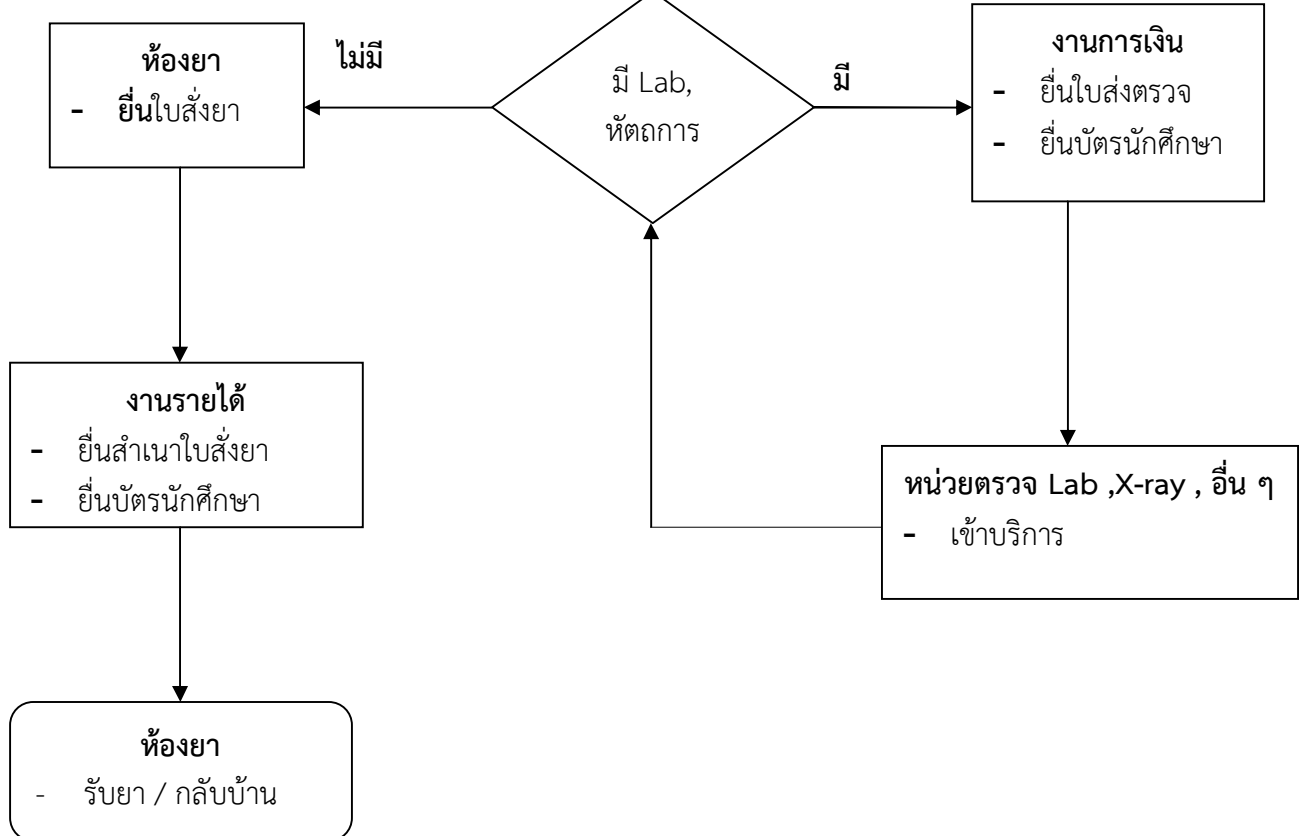
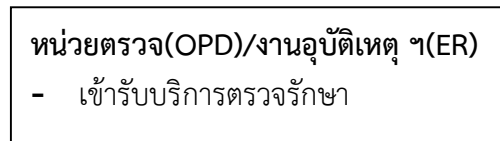


## ขั้นตอนการเข้ารับบริการรักษาพยาบาล นศ.มธ. สิทธิเจ็บป่วยทั่วไป

### 1. ชั้น 1 อาคารผู้ป่วยนอก (อาคาร ม.ร.ว. สุพรรณณ ฯ)



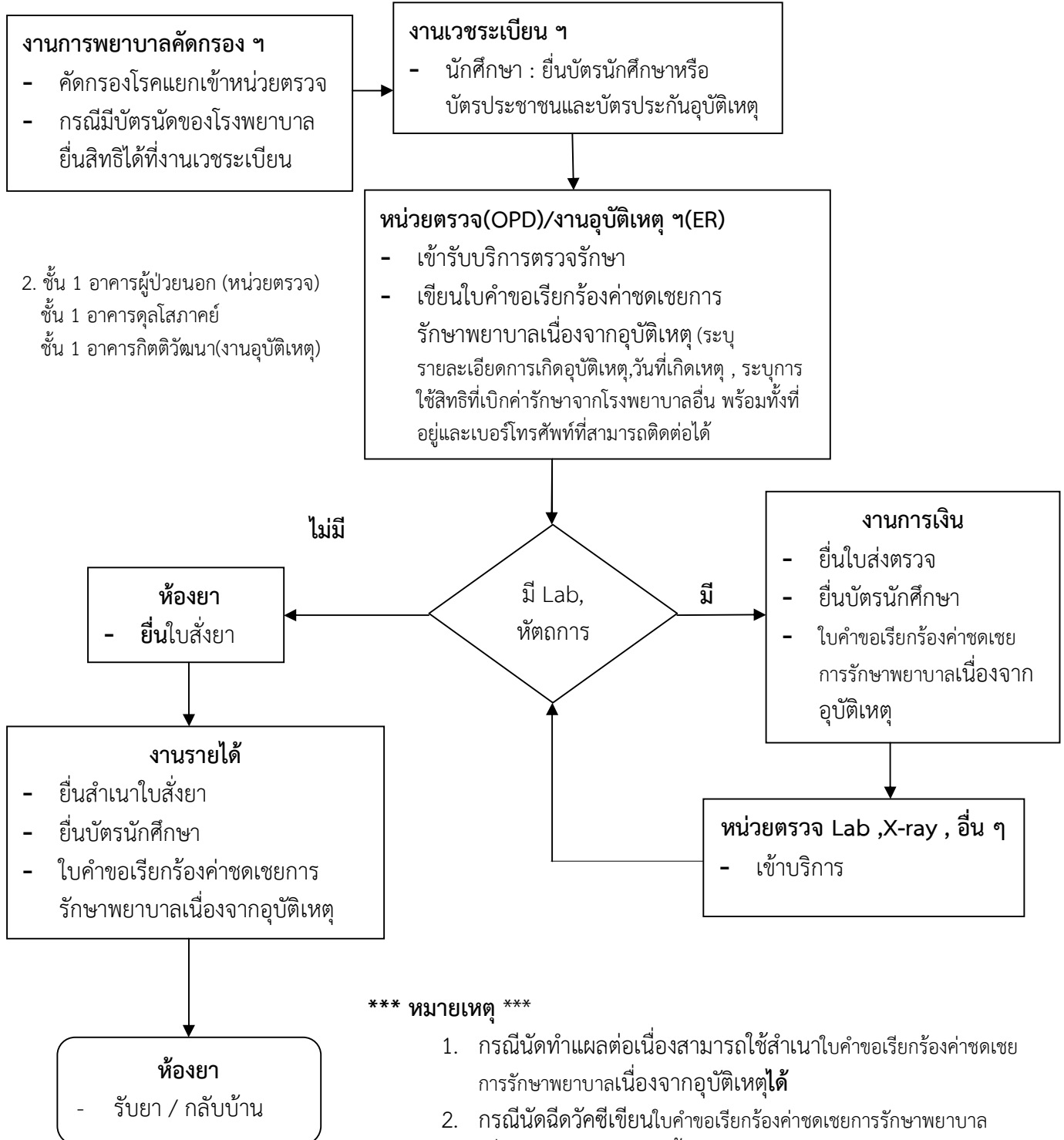
### 2. ชั้น 1 อาคารผู้ป่วยนอก (หน่วยตรวจ) ชั้น 1 อาคารดุสิตสุภาคย์ ชั้น 1 อาคารกิตติวัฒนา (งานอุบัติเหตุ)



## ขั้นตอนการเข้ารับบริการรักษาพยาบาล นศ.มธ. สิทธิอุบัติเหตุ

1. ชั้น 1 อาคารผู้ป่วยนอก (อาคาร ม.ร.ว. สุพรรณฯ)

ชั้น 1 อาคารกิตติวัฒนา (งานอุบัติเหตุ)



### \*\*\* หมายเหตุ \*\*\*

1. กรณีนัดทำแผลต่อเนื่องจากสามารถใช้สำเนาใบคำขอเรียกร้องค่าชดเชยการรักษาพยาบาลเนื่องจากอุบัติเหตุได้
2. กรณีนัดฉีดวัคซีนเขียนใบคำขอเรียกร้องค่าชดเชยการรักษาพยาบาลเนื่องจากอุบัติเหตุทุกครั้ง
3. กรณีถูกทำร้ายร่างกายต้องมีสำเนาบันทึกระงับประจำวัน (ใบแจ้งความ) และต้องไม่เป็นคู่กรณีเข้าร่วมทะเลาะวิวาท ยกเว้นในบันทึกประจำวันระบุเป็นบุคคลที่สาม
4. กรณีเมาสุรา (ระดับแอลกอฮอล์ในเลือด > 150 มิลลิกรัม) ไม่สามารถใช้สิทธิได้