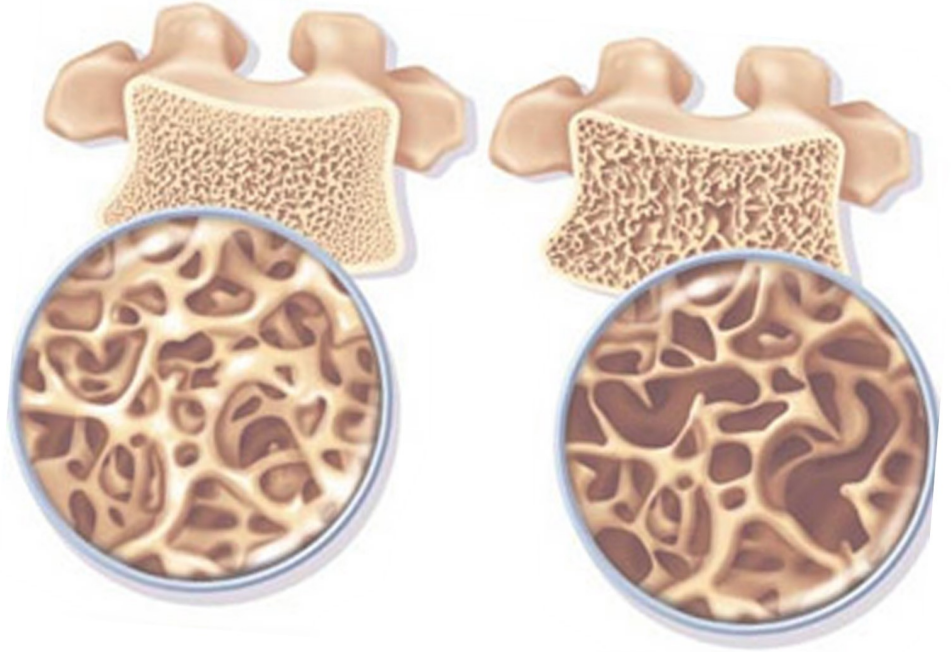


ศูนย์ตรวจสุขภาพพระบรมศาสตร์

โรงพยาบาลพระบรมศาสตร์เฉลิมพระเกียรติ
TU Health Check up Center



โปรแกรม...

ตรวจความหนาแน่นของกระดูก

- * เพศชาย อายุมากกว่า 70 ปี
- * เพศหญิง อายุมากกว่า 65 ปี
- * มีค่า BMI น้อยกว่า 18.5
- * มีประวัติรับยาสเตียรอยด์
- * มีประวัติโรคกระดูกพรุนในครอบครัว
- * หญิงประจำเดือนหมดก่อนอายุ 40 ปี

2,000.-



สอบถามเพิ่มเติมได้ที่ ศูนย์ตรวจสุขภาพพระบรมศาสตร์ โทร.0 2926 9898
เปิดให้บริการทุกวันจันทร์-ศุกร์ เวลา 07.00-15.00 น. และวันเสาร์ เวลา 08.00-12.00 น.

งดให้บริการวันอาทิตย์และวันหยุดนักขัตฤกษ์

(ข้อมูล ณ 1 มกราคม 2560)