

คู่มือการใช้งานการประชุมทางไกล ผ่านโปรแกรม Cisco Webex Meeting ผ่านมือถือ (สำหรับ Admin)

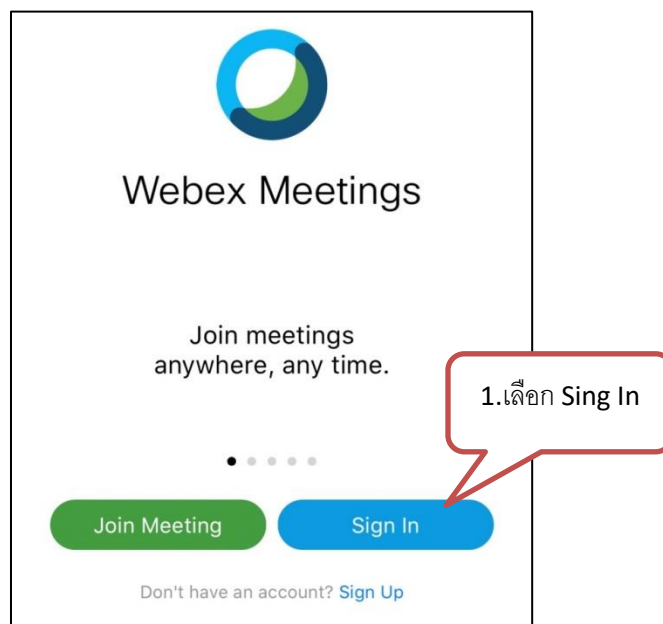
Sing In การสร้างห้องประชุม

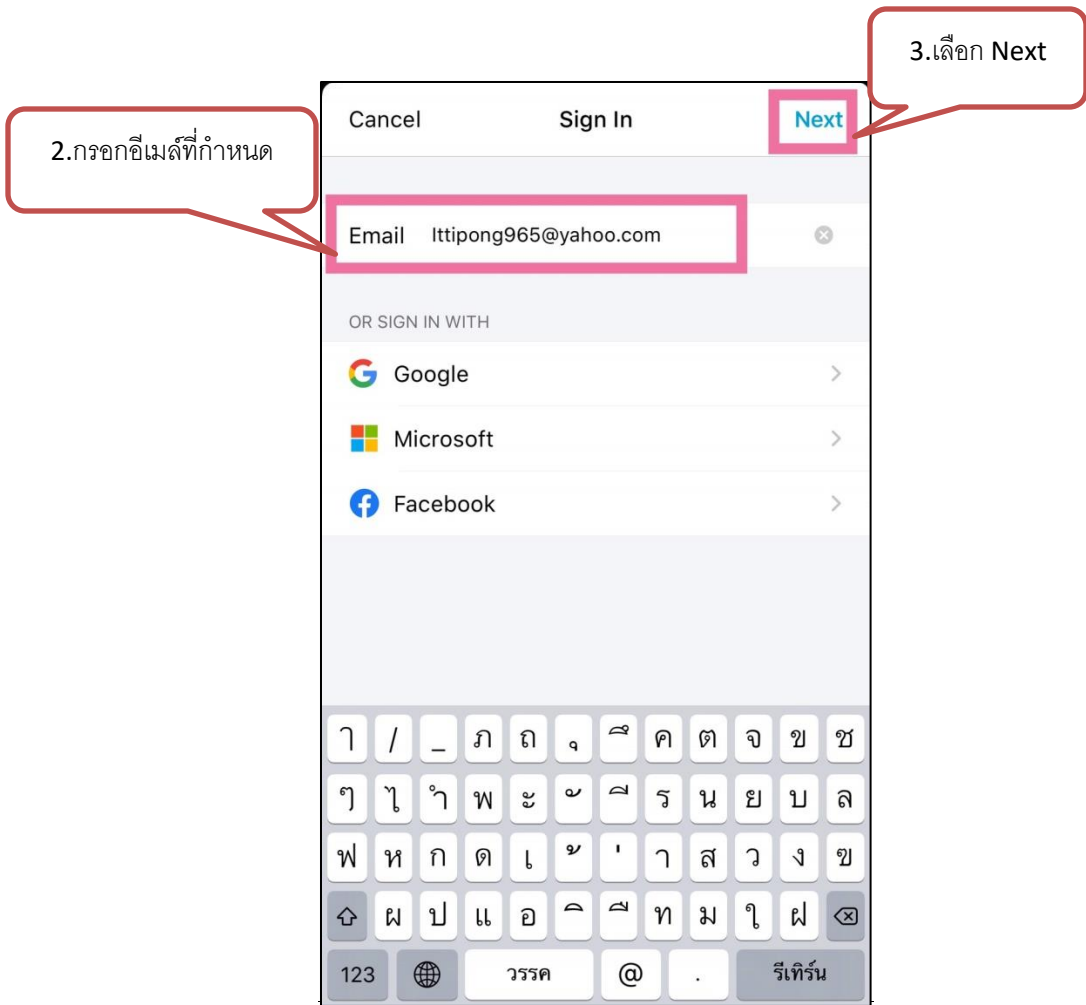
1. โหลดผ่าน App Store โดยการค้นหา Cisco Webex Meetings

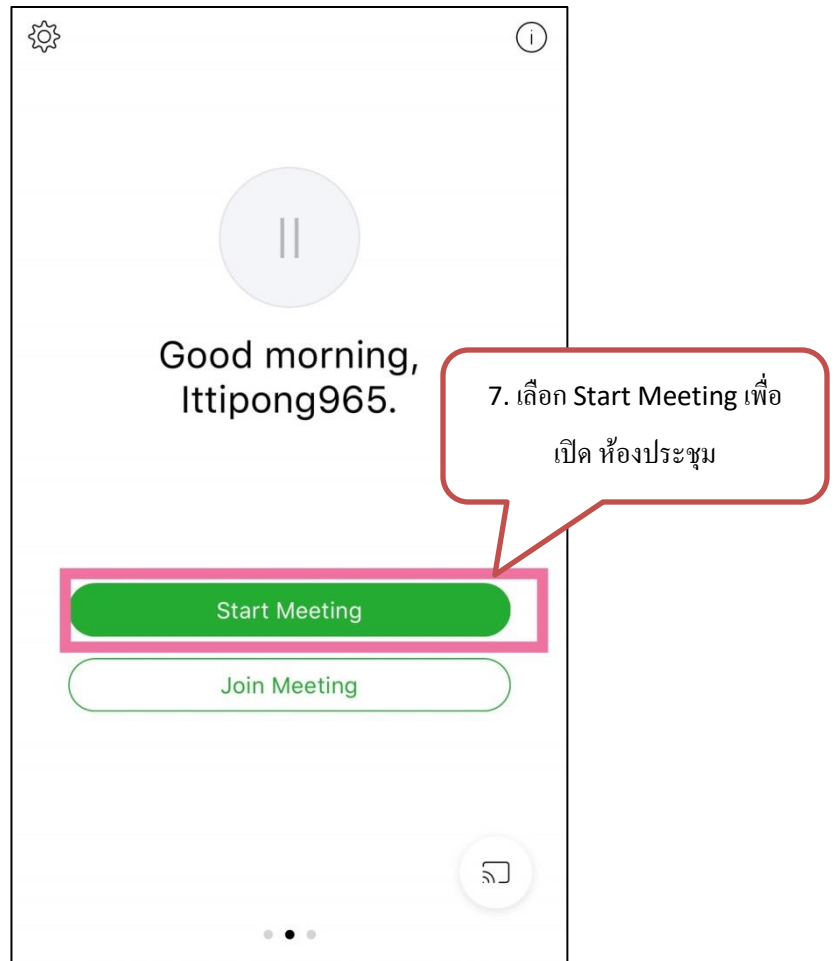


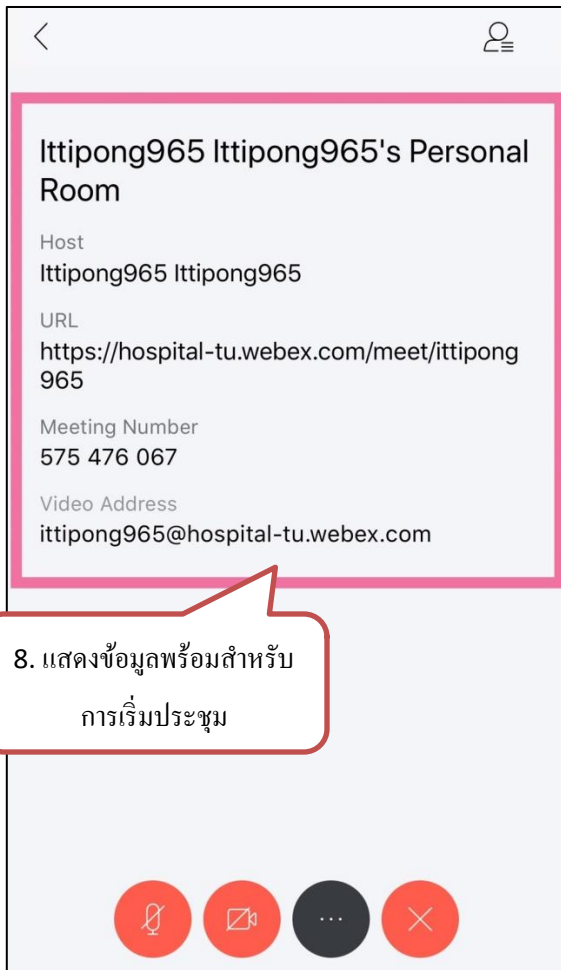
2. การลงชื่อเข้าใช้และการเปิดห้องประชุม

เปิดแอปพลิเคชัน Cisco Webex Meeting และ ทำการเปิดห้องประชุมตามวิธีด้านล่าง

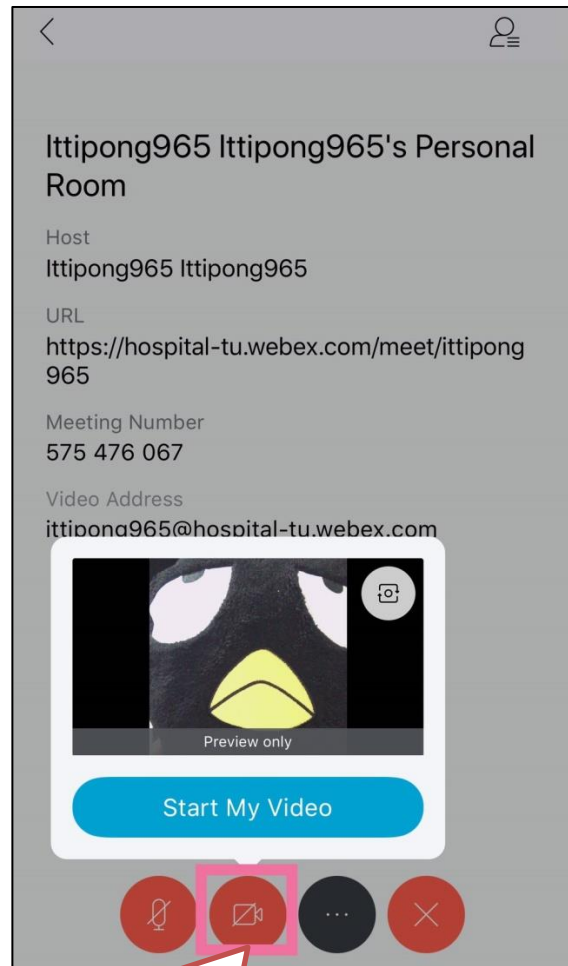








8. แสดงข้อมูลพร้อมสำหรับการเริ่มประชุม

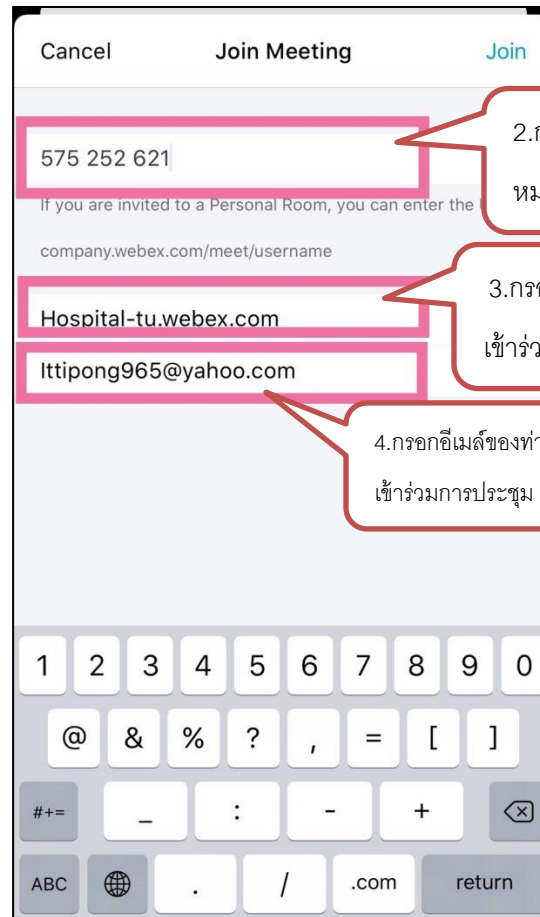
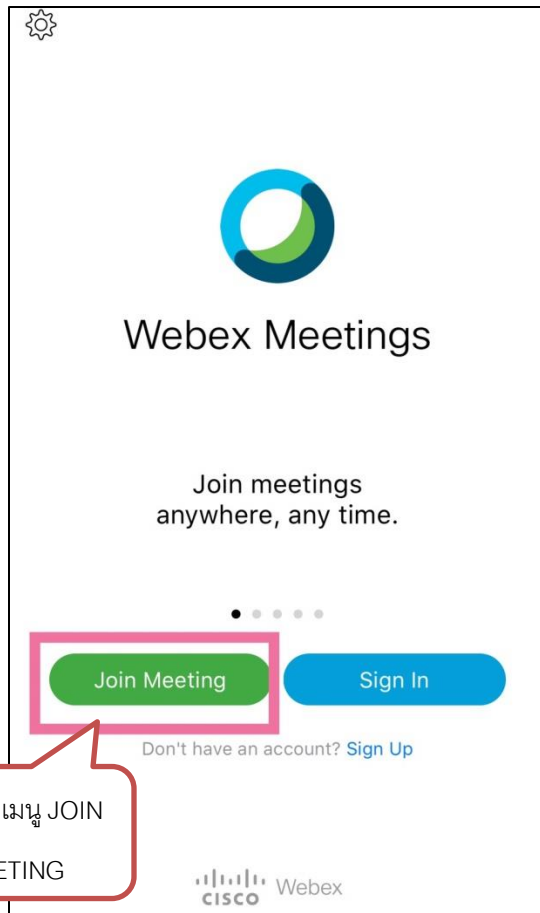


9. Start My Video เพื่อ การเริ่มประชุม

JOIN MEETING การเข้าร่วมประชุม

1. เข้าสู่โปรแกรมโดยคลิกที่ไอคอนโปรแกรม Cisco Webex Meetings จากนั้นเลือก JOIN MEETING จะปรากฏหน้าต่างขึ้นมาให้กรอกข้อมูลรายละเอียดชื่อ อีเมล และหมายเลขห้องประชุมหรือ URL ห้องประชุมที่ได้รับจากผู้เชิญประชุม โดยมีรายละเอียดดังนี้

- 1 : คลิกที่เมนู JOIN MEETING เพื่อเข้าร่วมการประชุม
- 2 : กรอกข้อมูลหมายเลขห้องประชุมหรือ URL ห้องประชุมที่ได้รับจากผู้เชิญประชุม
- 3 : กรอกชื่อสำหรับใช้ในการเข้าร่วมการประชุม โดยชื่อหลักที่กรอกนี้จะแสดงให้ทุกคนที่เข้าร่วมประชุมในห้องประชุมเห็น (Hospital-tu.webex.com)
- 4 : กรอกอีเมลในการเข้าร่วมการประชุม
- 5 : คลิกที่ปุ่ม Join เพื่อเข้าร่วมการประชุม



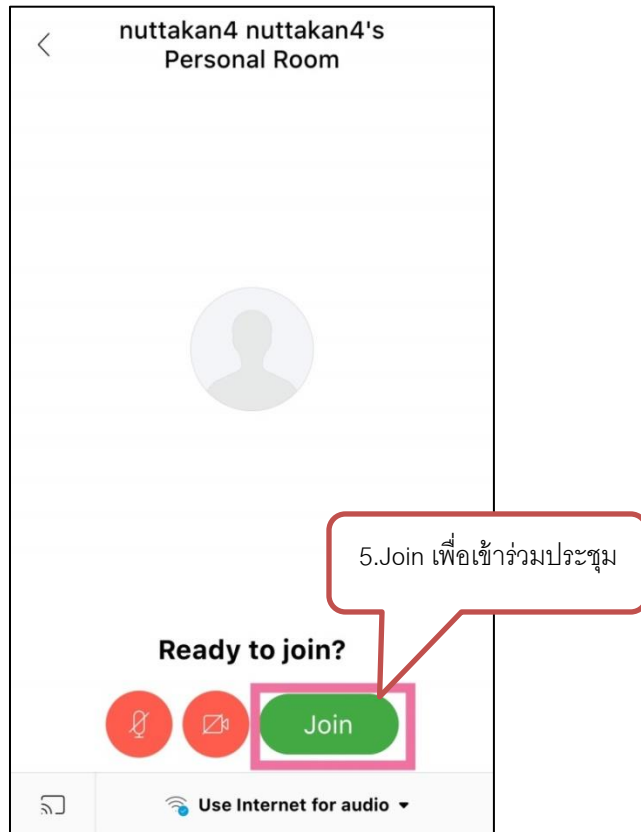
1.คลิกที่เมนู JOIN MEETING

2.กรอกข้อมูล หมายเลขห้องประชุม

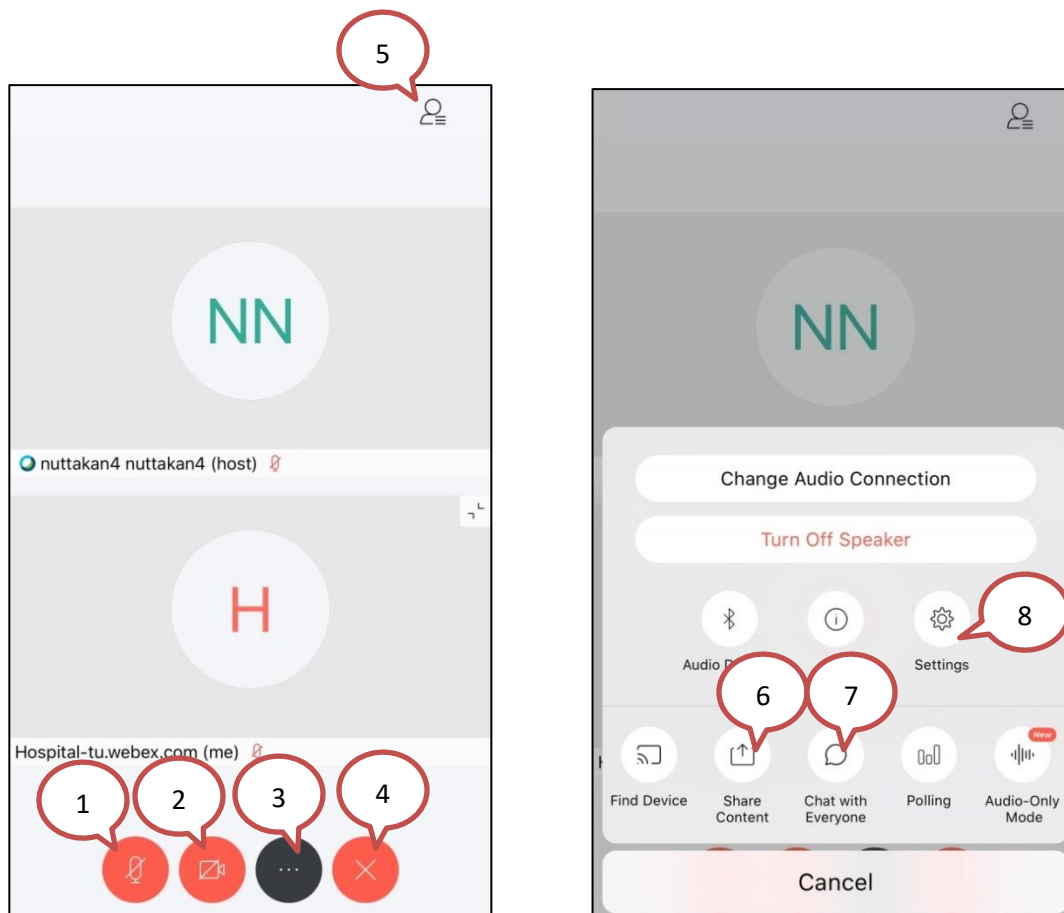
3.กรอกชื่อสำหรับใช้ในการ เข้าร่วมการประชุมตามภาพ

4.กรอกอีเมลล์ของท่านในการ เข้าร่วมการประชุม

2. จากนั้นจะปรากฏหน้าต่างให้คลิกยืนยันเข้าร่วมห้องประชุมอีกครั้งที่ Join เมื่อเข้าร่วมได้จะปรากฏ หน้าต่างพร้อมทั้งรายละเอียดของห้องประชุม และเครื่องมือในการใช้งาน



3. หน้าต่างแสดงการเข้าร่วมการประชุม และเครื่องมือสำหรับการใช้งาน โดยมีรายละเอียดแต่ละ เครื่องมือ ดังนี้



หมายเลข 1: เครื่องมือแสดงสถานะการเปิด - ปิดไมโครโฟน

หมายเลข 2: เครื่องมือแสดงสถานะการเปิด - ปิด กล้อง

หมายเลข 3: เครื่องมืออื่น เพิ่มเติมโดยเมื่อคลิกที่เมนูนี้จะปรากฏเมนูเพิ่มขึ้น เช่น การแชท การแชท เป็นต้น

หมายเลข 4: เครื่องมือสำหรับปิดการประชุม

หมายเลข 5: เครื่องมือแสดงสถานะผู้เข้าร่วมในการประชุม

หมายเลข 6: เครื่องมือในการแชร์ภาพหน้าจอ หรือไฟล์เอกสาร สื่อการเรียนการสอน

หมายเลข 7: เครื่องมือสำหรับใช้ในการพิมพ์ข้อความสนทนาระหว่างการประชุม

หมายเลข 8: เครื่องมือสำหรับการตั้งค่าอุปกรณ์

หมายเหตุ: ไอคอนเครื่องมือเป็นสีแดง หมายถึง ปิดการใช้งาน สีน้ำเงิน หมายถึง เปิดการใช้งาน