



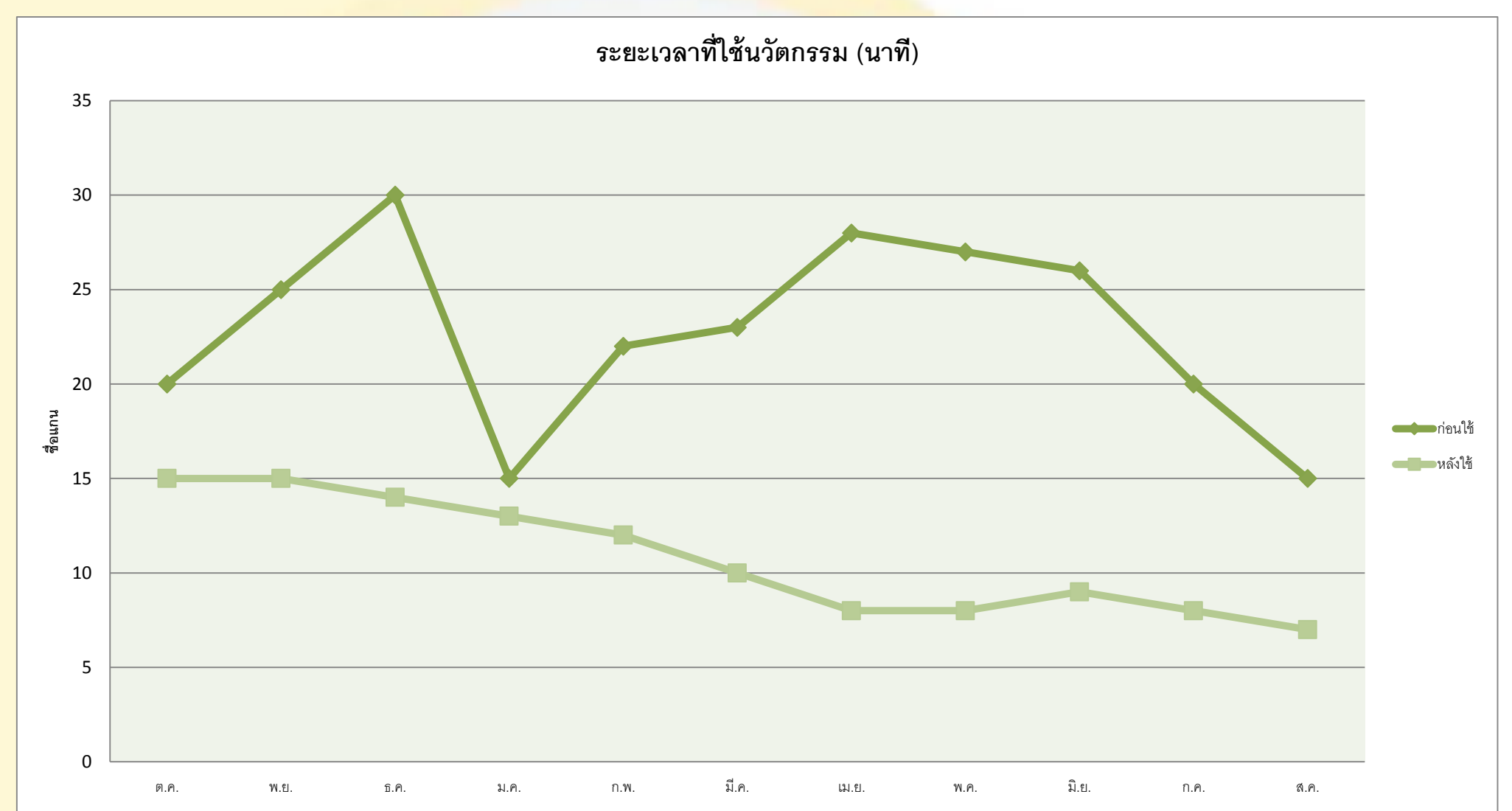
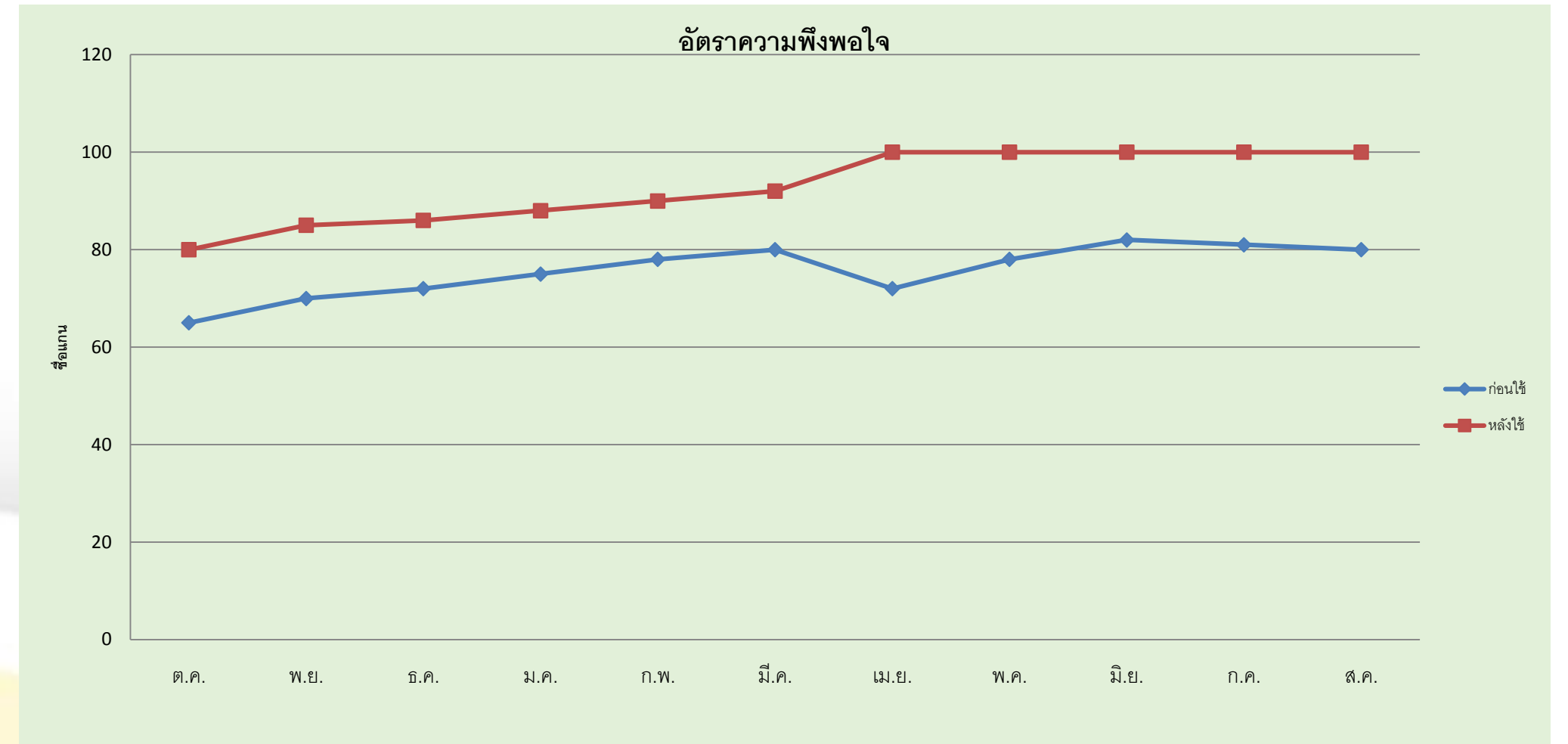
# นวัตกรรม “Spa เคลื่อนที่”

## งานการพยาบาลผู้ป่วยศัลยกรรมอุบัติเหตุ



### หลักการและเหตุผล

การเจ็บไข้ได้ป่วยของคนเรานั้นสามารถเกิดขึ้นได้ ไม่ว่าจะจากการเกิดอุบัติเหตุ หรือโรคภัยต่างๆซึ่งทำให้เราจำเป็นต้องใช้บริการของสถานพยาบาลในการรักษา และขณะนอนรักษาตัวอยู่ในโรงพยาบาล ทำให้การดูแลร่างกายให้ถูกสุขลักษณะ จำเป็นต้องพึ่งพาผู้อื่น โดยเฉพาะเรื่องการสระผม เป็นปัจจัยสำคัญสำหรับผู้ป่วย เพื่อป้องกันการสะสมของเชื้อโรคซึ่งอาจทำให้เกิดเชื้อโรคที่ปฏิบัติกันมาในหอผู้ป่วยมีขั้นตอนที่ยุ่งยากในเรื่องการเตรียมอุปกรณ์ ทำให้ต้องใช้เวลานานในการสระผมให้ผู้ป่วยประมาณ 30 นาทีขึ้นไปจากการที่ต้องตักน้ำได้หลายครั้ง เพื่อที่จะล้างแชมพูให้หมดและผสมสะอาดรวมทั้งทำให้ผู้ป่วยเกิดความไม่สบาย จากการที่ต้องมีการขยับตัวหลายครั้งเพื่อมีให้น้ำที่สระผมหกเปื้อนที่นอน จากปัญหาดังกล่าวหอผู้ป่วยจึงคิดประดิษฐ์นวัตกรรม “Spa เคลื่อนที่” ขึ้น เพื่อให้ผู้ป่วยมีความสุขสบายจากการสระผม ลดการสะสมของเชื้อโรค ลดระยะเวลาในการเตรียมอุปกรณ์และระยะเวลาที่ใช้ในการสระผม รวมทั้งเพิ่มความพึงพอใจให้แก่ผู้ป่วยและเจ้าหน้าที่ผู้ให้บริการจากการใช้นวัตกรรมดังกล่าว



### วัตถุประสงค์

1. เพื่อให้ผู้ป่วยเกิดความสบายจากการใช้นวัตกรรม “Spa เคลื่อนที่”
2. เพื่อลดระยะเวลาในการสระผม
3. เพื่อเพิ่มความพึงพอใจให้แก่ผู้ป่วยและผู้ให้บริการจากการใช้นวัตกรรม “Spa เคลื่อนที่”

การวัดผลและผลของการเปลี่ยนแปลง, ผลลัพธ์การใช้นวัตกรรม :

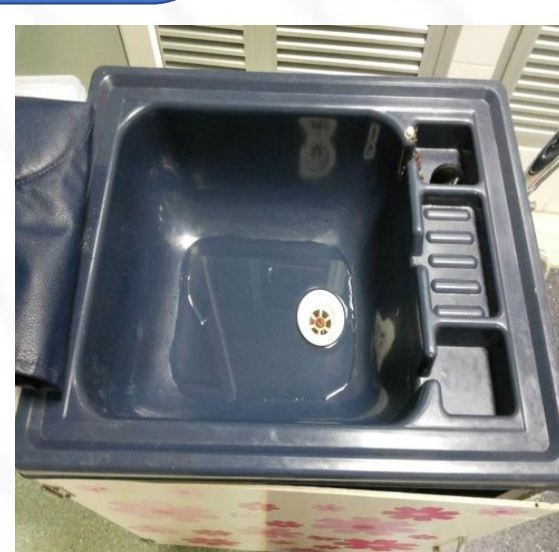
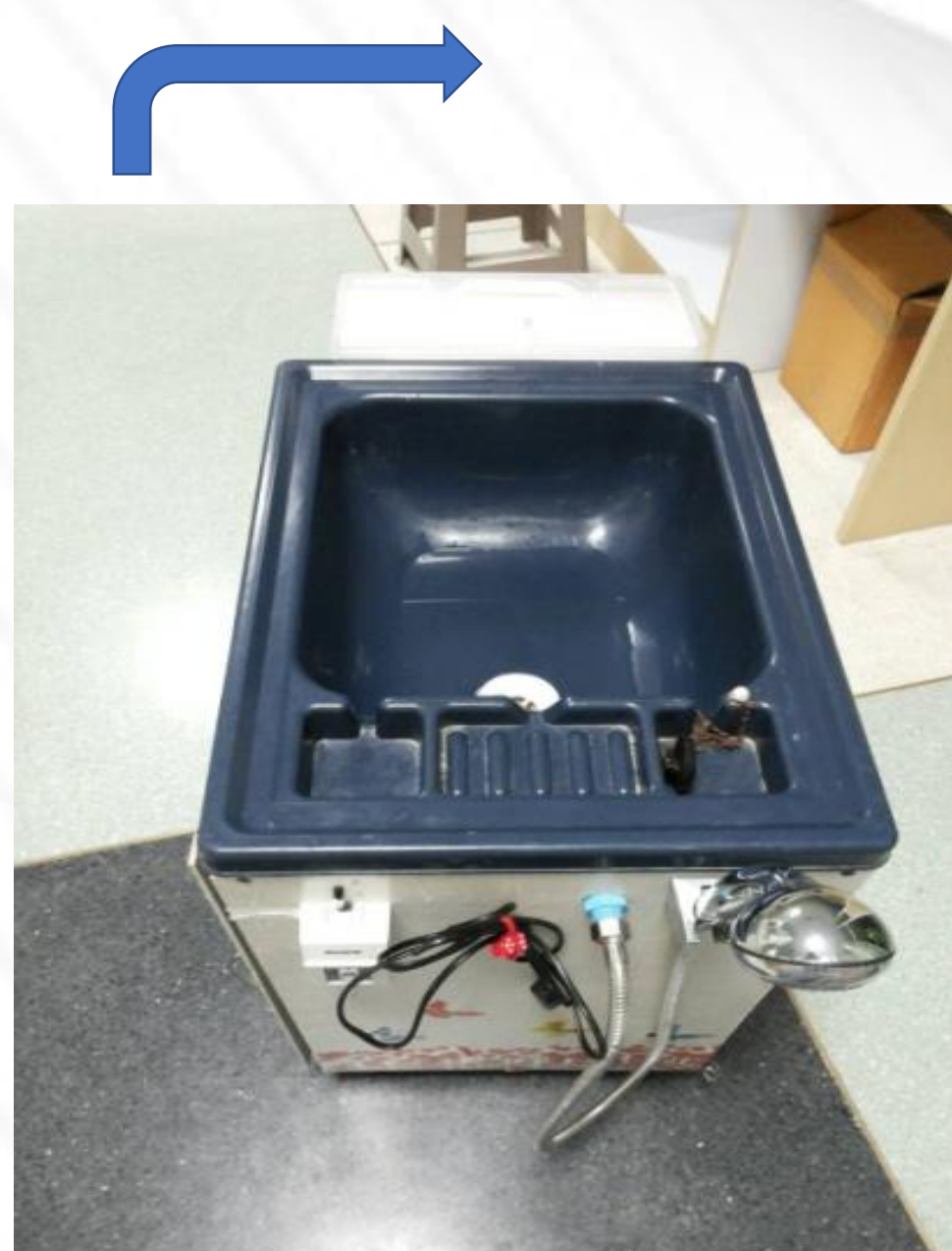
- ระยะเวลาในการสระผมจากการใช้ “Spa เคลื่อนที่” = 10.8 นาที
- อัตราความพึงพอใจของผู้ป่วยจากการใช้ “Spa เคลื่อนที่” = 92.8%
- อัตราความพึงพอใจของผู้ให้บริการจากการใช้ “Spa เคลื่อนที่” = 93.2 %

### กิจกรรมพัฒนา

- **Plan:** ระดมสมองเพื่อคิดค้นปัญหา
- **Do:** จัดทำนวัตกรรม “Spa เคลื่อนที่” และนำนวัตกรรมไปใช้
- **Check :** ติดตามประเมินผลการนำนวัตกรรมไปใช้ พร้อมนำ ข้อมูลมาวิเคราะห์ถึง ปัญหา อุปสรรค และหาแนวทางแก้ไข
- **Act :** ดำเนินการและพัฒนาอย่างต่อเนื่อง และจัดทำเป็นมาตรฐาน

### บทเรียนที่ได้รับ

การให้บริการผู้ป่วยเป็นหัวใจสำคัญของทีมสุขภาพที่จะต้องปฏิบัติเพื่อให้ผู้ป่วยเกิดความพึงพอใจและเกิดความประทับใจ ดังนั้นการคิดค้นวิธีการทำงานเพื่อให้ผู้รับบริการเกิดความพึงพอใจในขณะเข้ารับการรักษาถือเป็นสิ่งสำคัญจากการคิดค้นนวัตกรรมดังกล่าวขึ้น ทำให้ผู้รับบริการเกิดความพึงพอใจและสามารถลดระยะเวลาการทำงาน ทำให้ทีมสุขภาพสามารถได้ไปปฏิบัติกิจกรรมอื่นๆที่สำคัญเพื่อให้ผู้รับบริการเกิดความปลอดภัย ไม่เกิดภาวะแทรกซ้อนขณะนอนโรงพยาบาล ถือเป็นการปฏิบัติกรพยาบาลที่เน้นผู้ป่วยเป็นศูนย์กลาง



## INNOVATION

