

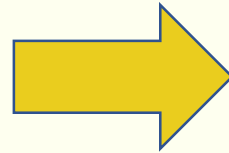


The Development of Respiratory Screening Device

Neonatal Intensive Care Unit
Thammasat University Hospital

ความเป็นมาของการจัดทำนวัตกรรม

การปรับตัวหลังคลอด



ความเป็นมาของการจัดทำนวัตกรรม

ลักษณะการหายใจของทารกแรกเกิด



ความเป็นมาของการจัดทำนวัตกรรม

ลักษณะการหายที่ผิดปกติ



ความเป็นมาของการจัดทำนวัตกรรม

ลักษณะการหายใจที่ผิดปกติ



ความเป็นมาของการจัดทำนวัตกรรม

เครื่องมือที่ใช้ในปัจจุบัน



LR



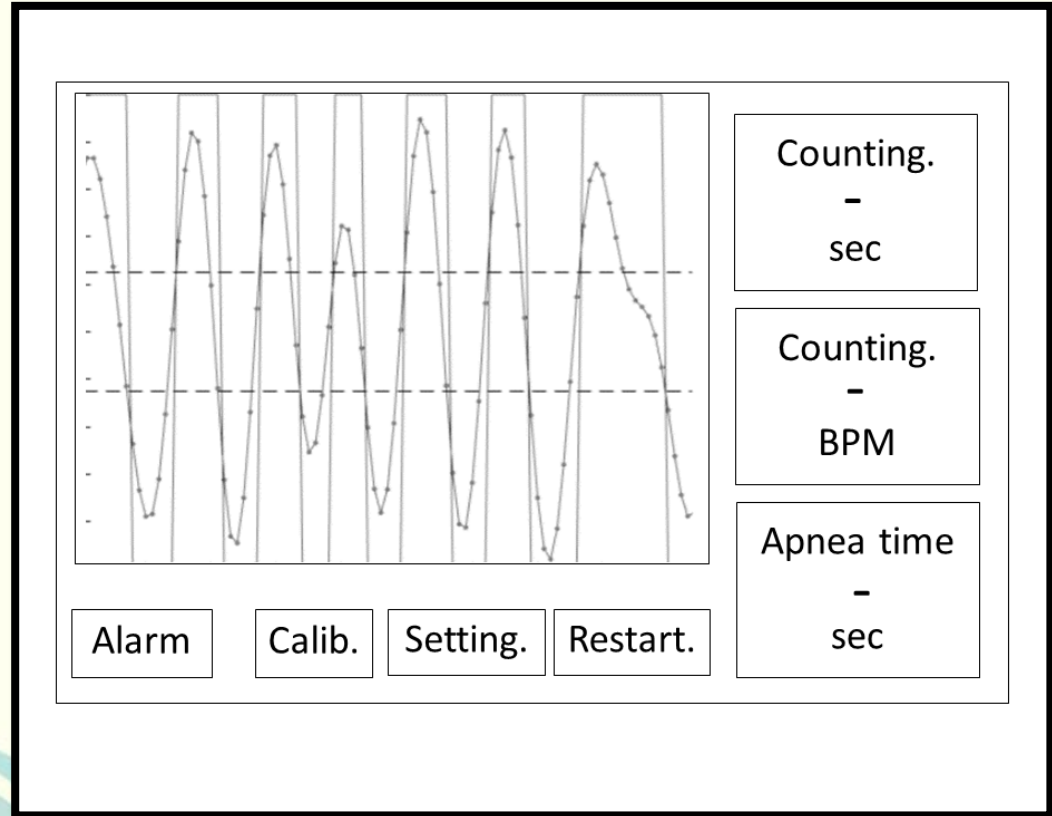
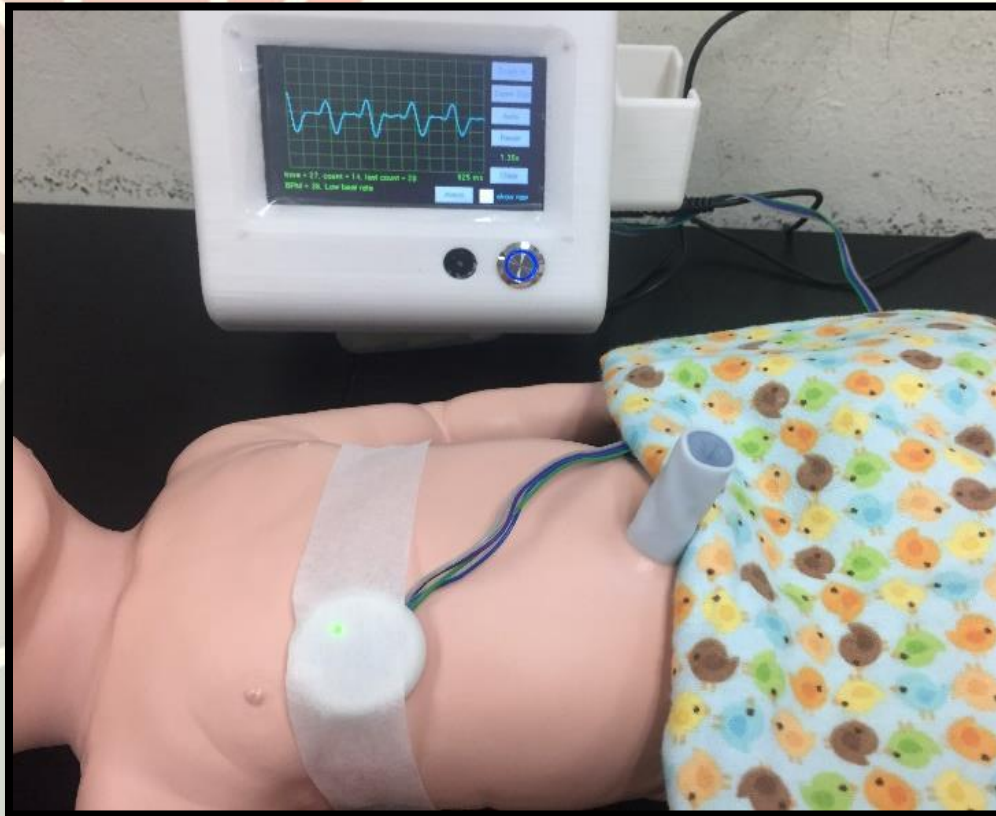
NICU or High Risk

ความเป็นมาของการจัดทำนวัตกรรม

เครื่องมือที่มีตามท้องตลาด



ต้นแบบนวัตกรรม



ต้นแบบนวัตกรรม

การพัฒนาอุปกรณ์คัดกรองภาวะการหายใจผิดปกติในทารกแรกเกิด
The Development of Respiratory screening device

ประโยชน์ที่ได้รับ

1. สามารถใช้ตัดรอนการหายใจผิดปกติในทารกแรกเกิดได้
2. ทารกกลุ่มอาการหายใจผิดปกติได้รับการสังเกตอาการอย่างใกล้ชิด
นำไปสู่การวินิจฉัยและรักษาอย่างรวดเร็ว
3. สามารถนำไปใช้ในโรงพยาบาลที่ขาดโอกาสในการเข้าถึงอุปกรณ์ทางการแพทย์

ผลลัพธ์ภายหลังจากนำนวัตกรรมไปใช้

นวัตกรรมนี้อยู่ในระยะของการสร้างต้นแบบ มีการ proof concept และทดลองกับหุ่นที่สามารถควบคุมรูปแบบการหายใจได้ ซึ่งนวัตกรรมนี้สามารถ detect จำนวนครั้งของการหายใจ รูปแบบการหายใจ ระยะเวลาที่ผู้ป่วยหยุดหายใจ และการส่งสัญญาณเสียงเตือนเมื่อเกินค่าที่ตั้งไว้ ในระยะต่อไปจะทำการผลิตชิ้นงานเพิ่มเพื่อนำไปทดสอบประสิทธิภาพของเครื่องต่อไป

THANK YOU

